



Nesta pintura figurativa de António Carmo, existe uma fascinante simbiose entre a cor, sempre assumida em toda a sua verdade – eu diria mesmo em toda a sua nudez – e a evocação dos sons da arte musical.

Esses elementos conjugam-se dentro de uma estrutura formal que é ritmo e que domina cada um destes quadros. Contudo, tratando-se de retratos em que o pintor também assume o subjectivismo da sua visão de cada um dos retratados, esse ritmo varia quase alucinantemente de tela para tela e de figura para figura.

São retratos, sem dúvida, mas são sobretudo enquadramentos psicológicos dos vários músicos que António Carmo homenageia nesta tão original colecção.

A despeito do seu ecletismo criativo, o traço do pintor mostra-se fiel aos princípios de toda a sua anterior produção que eu já tive a oportunidade de conhecer e de admirar, caracterizando-se por uma robusta e saudável firmeza.

Mas tal como se passa na regência dos grandes maestros, cujos movimentos antecedem em décimas de segundo o compasso dos músicos-, e só assim o chefe da orquestra consegue de facto conduzir-, há sempre algo nesta pintura que surge um pouco à frente do imediatismo da visão.

Nós pressentimos que o quadro representa determinado compositor – seja Mozart, Bach, Liszt ou qualquer outro do passado ou do presente – antes ainda de verificarmos e confirmarmos essa

realidade, pois o retratista conduz-nos por antecipação a algo de representativo do mundo em que os diversos músicos viveram e desenvolveram a sua actividade criadora.

A pintura de António Carmo é da verdade, muito mais do que da simples realidade, e essa tem sido sempre, aliás, uma das marcas da vasta obra do artista português.

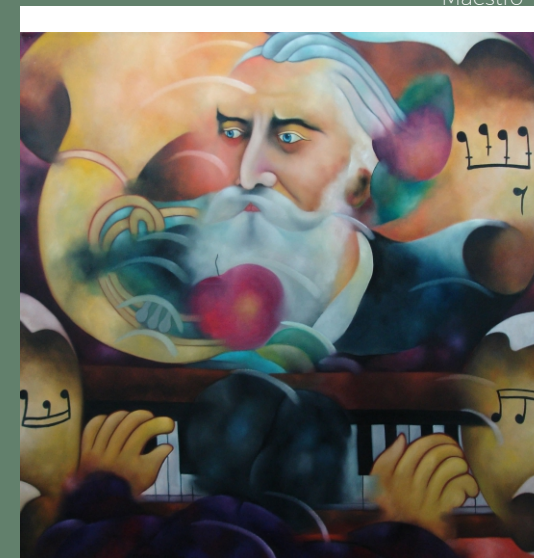
Não posso deixar por último de salientar o orgulho que para mim representa figurar nesta colectânea, prova igualmente inequívoca da velha amizade que me liga ao pintor.



Schubert | 2010



Chopin | 2010



Brahms | 2010

António Victorino d'Almeida  
Maestro



XI

Mosteiro da Batalha | Batalha

António Carmo  
artista plástico



Panteão Nacional

AÇORES . Galeria Arco 8 | Centro Municipal de Cultura . Ponta Delgada | AVEIRO . Museu de Espinho | Museu de Ovar | Galeria da Antiga Capitania . Aveiro | BEJA . Centro Cultural de Aljustrel | Galeria Escuderos . Beja | Fórum Municipal de Castro Verde | BRAGA . Museu Nogueira da Silva . Braga | Sociedade Martins Sarmento . Guimarães | BRAGANÇA . Centro Cultural de Bragança | Museu Armindo Teixeira Lopes . Mirandela | CASTELO BRANCO . Museu de Castelo Branco | Moagem-Cidade do Engenho e das Artes . Fundão | Museu Francisco Tavares Proença Júnior . Castelo Branco | Tinturaria . Museu da Covilhã | COIMBRA . Galeria Arte Vária . Coimbra | Museu da Figueira da Foz | ÉVORA . Palácio D. Manuel . Évora | Museu do Desenho/Casa D. Dinis . Estremoz | FARO . Galeria Municipal Espaço + . Aljezur | Convento S. José . Lagoa | Galeria Municipal Santo António . Monchique | Museu de Tavira GUARDA . Galeria Municipal . Seia | Paços da Cultura . Guarda | Museu do Cão . Vila Nova de Foz Côa | Museu Abel Manta . Gouveia | LEIRIA . Mosteiro de Alcobaça | Galeria do Cine-Teatro . Pombal | Centro Cultural de Peniche | LISBOA . Galerias Diário de Notícias . Lisboa | Galeria S. Francisco . Lisboa | Galeria S. Mamede . Lisboa | Galeria Tempo . Lisboa | S.N.B.A. Lisboa | Triângulo 48 . Lisboa | MAC . Lisboa | Espaço Rogério Ribeiro na Livraria Círculo das Letras . Lisboa | Galeria Galveias . Lisboa | Galeria do Castelo S. Jorge . Lisboa | Galeria do Diário de Notícias . Lisboa | Integrado na exposição "Ecos do Fado na Arte Portuguesa Séculos XIX a XXI" no Pátio da Galé . Lisboa | Museu da Água . Lisboa | Biblioteca Nacional de Portugal . Lisboa | Galeria Municipal . Amadora | Galeria Artur Bual . Amadora | Fundação D. Luís . Cascais | MADEIRA . Teatro Baltazar Dias | PORTO . Galeria 2 . Porto | Morada no Porto | Galeria Mónica Pereira . Porto | Galeria da Biblioteca Almeida Garrett . Porto | Galeria da AMI . Porto | Galeria do Jornal de Notícias . Porto | Bienal da Maia 97 . Maia | Galeria Símbolo . Porto | Biblioteca Municipal de Vila Nova de Gaia | Museu Teixeira Lopes . Vila Nova de Gaia | SANTARÉM . Galeria Municipal de Abrantes | Fórum Mário Viegas . Santarém | Galeria Neupergama . Torres Novas | Museu Martins Correia . Golegã | Convento de Cristo . Tomar | SETÚBAL . Igreja Santiago . Palmela | Museu de Setúbal | Casa do Corpo Santo . Setúbal | Museu de Santiago do Cacém | Centro de Artes de Sines | VILA REAL . Biblioteca Municipal de Chaves | Galeria do Teatro de Vila Real | VISEU . Museu Grão Vasco . Viseu | Museu de Lamego | Museu do Vinho . São João da Pesqueira

## Representações Nacionais

Museu Tavares Proença Júnior . Castelo Branco | Museu Armindo Teixeira Lopes . Mirandela | Museu Martins Correia . Golegã | Museu Grão Vasco . Viseu | Museu Diogo Gonçalves . Portimão | Museu Municipal de Estremoz | Museu Convento de Jesus . Setúbal | Museu Caixa Geral de Depósitos . Lisboa | Museu do Desporto . Lisboa | Museu Dr. Santos Rocha . Figueira da Foz | Coleção da Câmara Municipal da Amadora | Coleção de Banco de Portugal | Coleção de Instituto Cultural de Macau | Coleção de Montepio Geral | Coleção de Câmara Municipal de Lisboa | Coleção de Câmara Municipal de Beja | Coleção de Câmara Municipal de Palmela | Coleção de Câmara Municipal de Seixal | Coleção de Câmara Municipal de Castro Verde | Coleção do Banco Internacional do Funchal | Coleção da Câmara Municipal de Peniche | Coleção do Palácio da Justiça . Barreiro | Fundação Calouste Gulbenkian . Lisboa | Fundação D. Luis I . Cascais | Fundação de Serralves . Porto | Museu de Tavira | Museu de Ovar | Museu de Portimão | Museu Abel Manta . Gouveia | Museu do Vinho . São João da Pesqueira  
Painel de azulejo 3.00x4.00 metros. evocativo dos 25 anos da morte de Adriano Correia de Oliveira (1982/2007), em Avintes | Painel de azulejo 10.0 x 2.40 metros "Volteando pelo Mundo", na fachada do SIMAS na Brandoa. 2020.



Prémios  
de Ilustração

Especial MAC1997 | Pintura MAC 2000 | Carreira MAC 2007  
Medalha de mérito do MAC pelo 25º aniversário. 2019

ALEMANHA . Galeria Am Weinendamm . Berlim | Galeria Louise . Hannover | Galeria Dresdner Bank . Munique | Galeria Portugal in Drei Räumen . Berlim | Berliner Fernsehturm . Galerie Artvento . Berlim | AUSTRÁLIA . Portuguese Ethnographic Museum . Sidney | Gabriel Gallery . Melbourne | Steps Art Gallery . Melbourne | BÉLGICA . Galeria Racines . Bruxelas | Galeria L'Oeil . Bruxelas . Galeria Racine/L'Oeil . Bruxelas . Galeria Albert I . Bruxelas | Parlamento Europeu . Bruxelas | BRASIL . Museu do Homem do Nordeste . Recife | Teatro de Alencar . Fortaleza | Abril 2004 | Palacio das Artes . Belo Horizonte | Casa de Portugal . S. Paulo | BULGÁRIA . Jovens Pintores Portugueses | Exposição sobre a obra de Dimitrov | CABO VERDE . Exposição no Instituto Camões nas cidades da PRAIA e MINDELO | CANADÁ . Centro Cultural Jacques Auger . Ottawa | Galeria Almada Negreiros . Toronto | Sala Multiusos . Montreal | CHECOSLOVÁQUIA . Exposições colectivas em Praga e Bratislava | ESPANHA . Alcalá de Henares | Bienal Joan Miró | Bienal do Desporto . Barcelona | Galeria Espai Blanc . Barcelona | Artexpo Feira de Artes no Palácio dos Congressos . Barcelona | Galeria del Palau . Valência | GUINÉ-BISSAU . 2ª Feira das Amostras . Bissau | Liceu Honório Barreto . Bissau | HOLANDA . Galerias 109 e Solidair . Roterdão | Galerie Ibérica . Haia | R.A.I. - Centro Internacional de Congressos . Amesterdão | Galeria Brinkman . Amesterdão | INGLATERRA . Casa de Portugal . Londres | JAPÃO . Arts Bank Tokyo . Tokyo | TIAS 92 (Tokyo International Art Show) . Tokyo | LUXEMBURGO . Galeria Royal | Instituto Camões | MACAU . Instituto Cultural de Macau | MARROCOS . Museu Ondayas . Rabat | El Jadida . Casablanca | SUÉCIA . Stadsmuseum Göteborg . Göttingen | Etnografiska Museet Estocolmo | SUÍÇA . Union Postale Universelle | U.R.S.S. . Palácio da Cultura na Bielorrússia . Minsk | Casa da Amizade dos Povos . Moscovo | U.S.A. . Museu Cabrilho . S. Diego-Califórnia | VENEZUELA . FIV - Feira Industrial de Valencia . Valencia



## Representações Internacionais

Museu Montecatini . Itália  
S. Antonio de Los Bãnos . Cuba  
Palácio da Cultura . Bulgária  
Palácio da Cultura . Angola  
Pantwowe . Polónia  
Instituto Camões . Luxemburgo

Colecção privada de Bodo Hüsing-Hoge . Suíça

Painéis de grandes dimensões na APEB . Bruxelas



## Artista Exclusivo

Japan Arts Bank / Tokyo para o Japão

Galerie Albert I / Bruxelas para a Bélgica

Quadros em permanência na Galeria Albert I . Bruxelas

## Menções

Portuguese 20th Century Artists de Michael Tannok

Dicionário dos Pintores e Escultores Portugueses de Fernando Pamplona

The World's Art Directory

Livro de Artistas em Portugal de Margarida Botelho

Artist Yearbook International

Aspectos das Artes Plásticas em Portugal de Fernando Infante do Carmo

Enciclopédia Luso-Brasileira da Verbo/Edição 98.

Brasil Arteshow 2005 de Enock Sacramento

Who's Who of Australian Visual Artists

## Contactos

António Carmo  
artista plástico

www.antoniocarmo.com

fb.me/poetadacor

info@antoniocarmo.com

# COMPOSITORES no MOSTEIRO

14/Jan. a Março | 2023